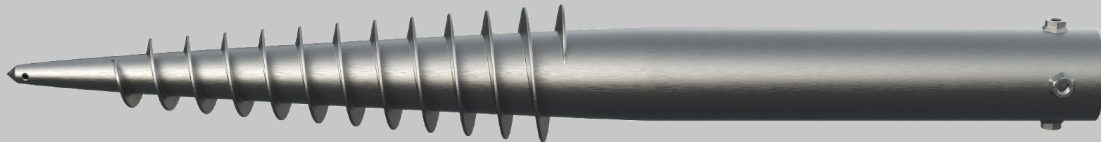


Schraubfundamente

Gewinde Serie



SPEZIFIKATION

	G89 x 3 x 1000	G114 x 3 x 1000	G114 x 3 x 1300
Nennlänge:	100cm	100cm	130cm
Rohrdurchmesser:	89mm	114mm	114mm
Wandstärke:	3mm	3mm	3mm
Gewicht:	6,10kg	8,00kg	11,00kg
UVP netto:	75,00€	87,50€	112,50€